



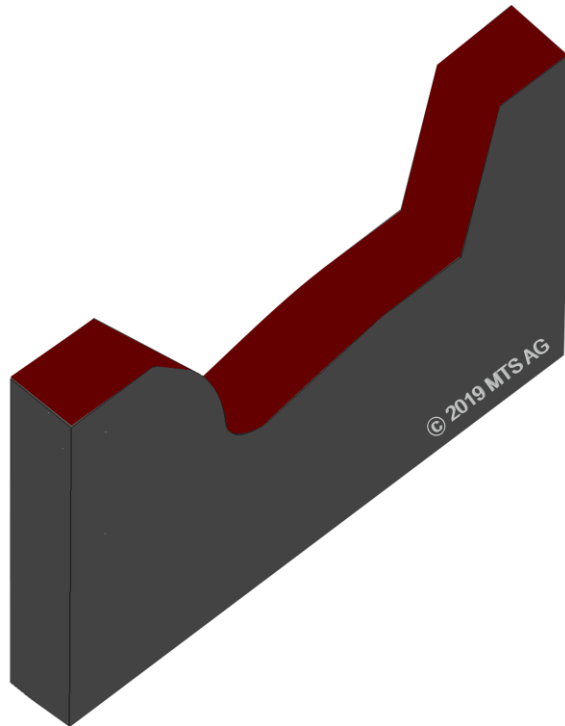
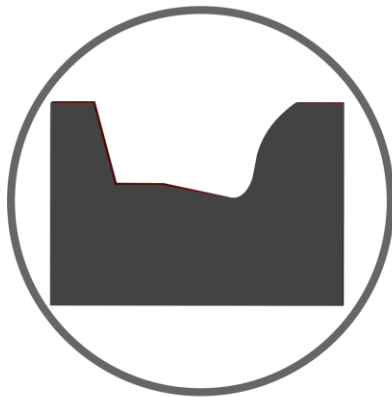
MTS AG  
Mathematisch-Technische-Software

*tool-kit* PROFESSIONAL von MTS AG

# Software-Module

## Spezifikation „Profilmesser/PMENU“

Stand: 10.08.20



MTS AG  
Rheinstraße 81  
CH-4133 Pratteln 1  
Tel.: 0041 / 61 81 59 130  
Fax.: 0041 / 61 81 59 139  
e-mail: [info@mtsag.net](mailto:info@mtsag.net)  
[www.mtsag.net](http://www.mtsag.net)



MTS AG

Mathematisch- Technische Software

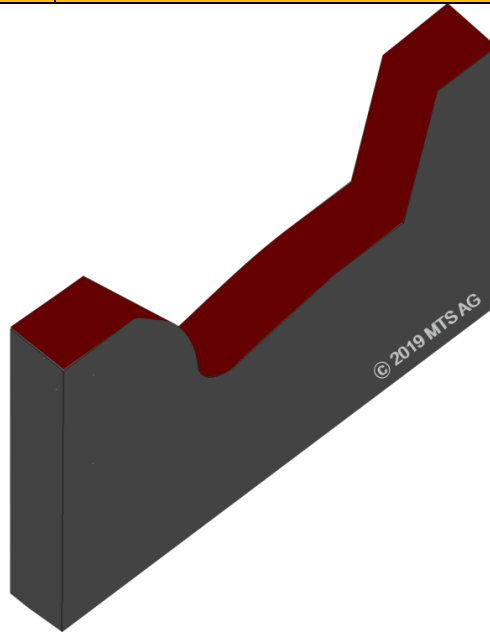
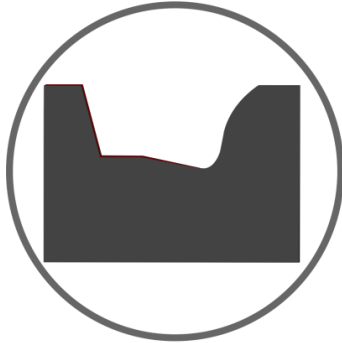


MTS AG

Mathematisch-Technische-Software

## 12. Profilmesser

PMENU



### 12.1 Basismodul Profilmesser

- **Werkstück:**  
Formfräser mit beliebiger Kontur
- **Kontur:**  
integriertes CAD-System zur  
Profilkonstruktion
- **Konturelemente:**  
Gerade  
Kante  
Konvex-/Konkavbogen oder Viertelkreis  
Schräge  
beliebige Aufeinanderfolge der  
Konturelemente
- **Vorbearbeitung:**  
Kontur schrappen  
Kontur schlichten
- **Seitliche Einspannung:**  
Schrägenwinkel  
Spanwinkel
- **Mantelfreifläche:**  
axialer Anteil  
radialer Anteil  
elementweise  
Vorgabe der Schleifanstellung
- **Datenbank der  
Einspannvorrichtungen**
- **Profildefinition an der Platte oder in  
der Aufspannung**